

INSEEC
MSc

Nos MSc à distance

Étudiez, où vous voulez.



PRÉSENTATION DES MASTERS OF SCIENCE À DISTANCE

Les **MSc à distance** de l'INSEEC sont accessibles après 3 années d'études supérieures. Suivi sur 1 ou 2 années, selon votre profil, ils permettent d'obtenir une **qualification de niveau 7**, reconnue par l'Etat et correspondant à un **enseignement de haut niveau**.

Les programmes à distance :

- MSc - **Expert en Stratégie Financière**
- MSc - **Marketing & Stratégie de Marque**
- MSc - **Management des Ressources Humaines**
- MSc - **Management**
- MSc - **Management du Développement Commercial**
- MSc - **Management du Développement International**

Les points forts :

- Titre RNCP niveau 7 reconnu par l'État
- Formation 100 % en ligne
- Rythme flexible
- Possible en alternance ou en initial
- 115 000 alumni dans le monde
- 10 000 entreprises partenaires



PROGRAMME, ENSEIGNEMENTS & RYTHME

MSc - Finance - à distance

Le **MSc Expert en Stratégie Financière à distance** se déroule sur se déroule sur 1 ou 2 an(s) et représente **60 crédits ECTS par année**. Il combine **enseignements fondamentaux, expertise métier** et **application professionnelle**.

Enseignements dispensés :

Année 1 – Fondamentaux

- Comptabilité de Gestion
- Stratégie d'Entreprise & Business Models
- Négociation
- Comptabilité Générale
- Marchés Financiers & Asset Management
- Fusion - Acquisition...

Année 2 – Approfondissement et expertise

- Analyse Financière Approfondie
- Consolidation des Comptes
- Normes Comptables Internationales
- Finance à Impact
- Prompt Engineering
- Préparation & Certification AMF...



PROGRAMME, ENSEIGNEMENTS & RYTHME

MSc - Marketing - à distance

Le **MSc Marketing & Stratégie de Marque à distance** se déroule sur 1 ou 2 an(s) et représente **60 crédits ECTS par année**. Il combine **enseignements fondamentaux, expertise métier et application professionnelle**.

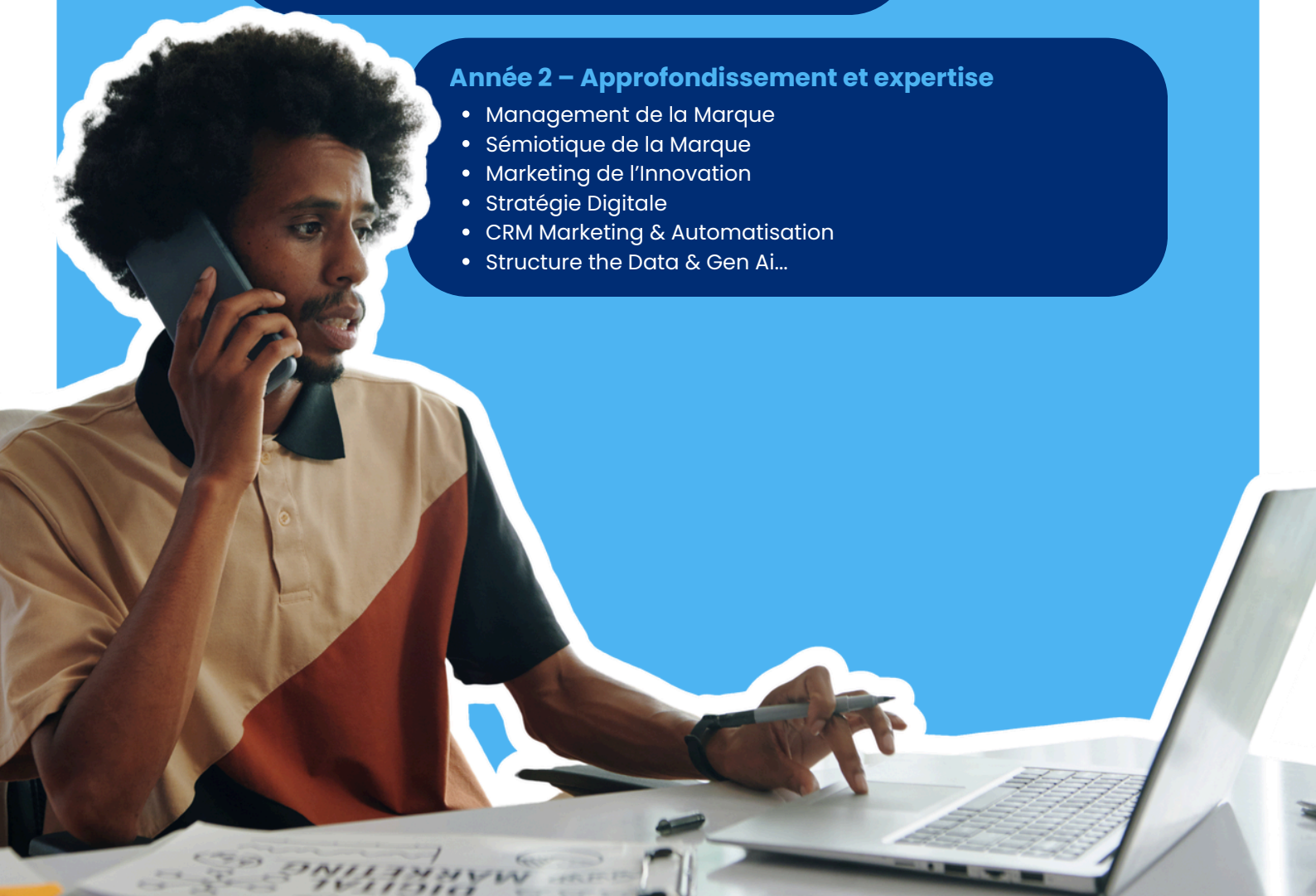
Enseignements dispensés :

Année 1 – Fondamentaux

- Stratégies d'Entreprise & Business Models
- Brand Strategy
- Pilotage & Tableaux de Bord
- Social Selling
- Marketing Digital
- Négociation...

Année 2 – Approfondissement et expertise

- Management de la Marque
- Sémiotique de la Marque
- Marketing de l'Innovation
- Stratégie Digitale
- CRM Marketing & Automatisation
- Structure the Data & Gen Ai...



PROGRAMME, ENSEIGNEMENTS & RYTHME

MSc – Ressources Humaines – à distance

Le **MSc Management des Ressources Humaines à distance** sur 1 ou 2 an(s) et représente **60 crédits ECTS par année**. Il combine **enseignements fondamentaux, expertise métier** et **application professionnelle**.

Enseignements dispensés :

Année 1 – Fondamentaux

- Stratégies d'Entreprise & Business Models
- Pilotage & Tableaux de Bord
- Négociation
- Essentiels de la Paie
- RH & Digitalisation
- Management & Performance MPMO...

Année 2 – Approfondissement et expertise

- Stratégie RH & Audit Social
- Gestion de la Marque Employeur
- RSE : Diversité & Ethique
- Droit Social & Droits Européen
- Santé, Bien Être et QVCT
- Management de Crise...



PROGRAMME, ENSEIGNEMENTS & RYTHME

MSc – Management – à distance

Le **MSc Management à distance** sur 1 ou 2 an(s) et représente **60 crédits ECTS par année**. Il combine **enseignements fondamentaux, expertise métier et application professionnelle**.

Enseignements dispensés :

Année 1 – Fondamentaux

- Stratégies d'Entreprise & Business Models
- Veille Stratégique
- Crise Climatique & Enjeux Economiques
- Pilotage & Tableaux de Bord
- Comptabilité de Gestion
- Gestion de projet...

Année 2 – Approfondissement et expertise

- Finance à Impact
- Parcours Client
- BI & Marketing Data Driven
- Sensibilisation aux Discriminations & Inégalités
- Réussir ses recrutements
- Evaluation Financière...



PROGRAMME, ENSEIGNEMENTS & RYTHME

MSc – Management Commercial – à distance

Le **MSc Management du Développement Commercial à distance** sur 1 ou 2 an(s) et représente **60 crédits ECTS par année**. Il combine **enseignements fondamentaux, expertise métier et application professionnelle**.

Enseignements dispensés :

Année 1 – Fondamentaux

- Stratégies d'Entreprise & Business Models
- Pilotage & Tableaux de Bord
- Négociation
- Parcours Client
- Marketing Digital
- Management & Leadership...

Année 2 – Approfondissement et expertise

- Business Strategy & Développement Commercial
- Stratégies Commerciales Augmentées
- Etude de Marché et Développement d'Activité
- Technique d'Acquisition & de Fidélisation
- Talent Management
- Méthodes Agiles...



PROGRAMME, ENSEIGNEMENTS & RYTHME

MSc - Management International - à distance

Le **MSc Management du Développement International à distance** sur 1 ou 2 années et représente **60 crédits ECTS par année**. Il combine **enseignements fondamentaux, expertise métier et application professionnelle**. Une partie des enseignements en ligne sont **dispensés en anglais**.

Enseignements dispensés :

Année 1 – Fondamentaux

- Stratégies d'Entreprise & Business Models
- Pilotage & Tableaux de Bord
- Ethics & AI
- Project Management
- The Fundamentals of Finance
- International Marketing...

Année 2 – Approfondissement et expertise

- Consumer Behaviour
- International Business Law
- Structure the Data & Gen AI
- Developing a Leadership Edge
- Building Successful teams
- Change Management...



MODALITÉS PÉDAGOGIQUES & ÉVALUATIONS

La pédagogie des **MSc à distance** repose sur une approche **active** et **professionnalisante**.

Modalités d'enseignement :

- Cours **vidéo interactifs**
- Classes virtuelles en **direct avec les enseignants**
- Études de cas issues de **situations réelles d'entreprise**
- Travaux **individuels** et travaux de **groupe**
- Accompagnement **pédagogique personnalisé**

Les compétences sont évaluées tout au long du cursus :

- **Contrôle continu** (études de cas, projets, travaux écrits)
- **Examens finaux organisés en présentiel sur un des 7 campus en France**
- **Soutenance** d'un mémoire professionnel devant jury

Ces évaluations permettent de valider les compétences managériales, stratégiques et opérationnelles attendues d'un diplômé Bac+5.



ADMISSIONS

1. Candidature en ligne :

La candidature se fait directement en ligne sur le site de l'INSEEC : inseec.com
Avant de déposer votre dossier, vous devez vérifier que vous répondez aux critères d'admissibilité du programme MSc visé.

La formation est accessible uniquement aux étudiants nationaux résidant Français et Dom-Tom.

2. Dossier à compléter en ligne :

Les documents suivants sont obligatoires pour valider votre candidature :

- 1 CV à jour
- Les 2 derniers relevés de notes disponibles (année en cours ou précédente)
- 1 pièce d'identité (carte d'identité ou passeport)
- 1 lettre de motivation précisant votre projet professionnel

3. Frais de dossier

80 € de frais de dossier pour valider la candidature.
(frais offerts pour les étudiants issus d'une école du groupe OMNES Education)

4. Entretien de motivation :

L'entretien est accessible uniquement aux candidats dont le dossier est complet et validé par le jury.

Modalités de l'entretien :

Durée : 30 minutes

Format : 100 % en ligne

Échange avec un jury professionnel du secteur de formation choisi

Contenu de l'entretien :

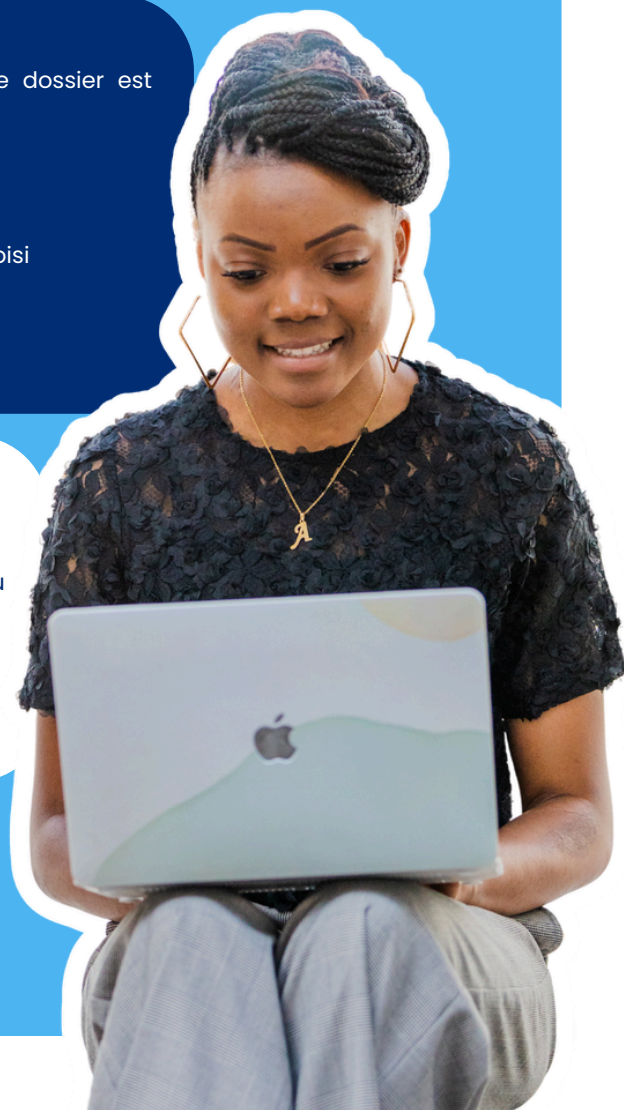
- Présentation de votre projet professionnel
- Évaluation de votre motivation
- Vérification de votre connaissance du secteur d'études

5. Admission et confirmation d'inscription :

Résultat d'admissions sous 5 jours.

Confirmation de l'inscription par le versement d'un acompte, ou une promesse d'embauche pour les candidats en alternance.

L'acompte est déduit des frais de scolarité en formation initiale remboursé après la période d'essai pour les étudiants en alternance.



PRÉRÉQUIS & FINANCEMENT

Les prérequis académiques sont identiques pour les étudiants en formation initiale ou en alternance, français.

Pour une entrée en MSc1 :

Niveau Bac+3 ou équivalent, soit 180 ECTS validés ou un titre RNCP de niveau 6

Pour une entrée en MSc2 :

Niveau Bac+4 et/ou 240 ECTS acquis dans un cursus équivalent au domaine concerné.

Formation initiale :

Entrée en 1ère année de MSc : 11 390 €

Entrée directe en MSc2 : 13 450 €

Formation en alternance :

En 24 mois : 24 250 €

Entrée directe en MSc2 : 14 050 €

Financement par le CPF possible.
Les tarifs sont donnés à titre indicatif
et sont susceptibles d'évoluer.

