

# INSEEC

MSc

## Nos MSc à distance Spécial Sportifs de Haut Niveau

Concilier **carrière sportive** et **excellence académique**, sans compromis.



## PRÉSENTATION DE NOS MSc À DISTANCE

### Spécial sportifs de haut niveau

Nos **MSc à distance – spécial Sportifs de Haut Niveau** s'adresse aux **sportifs** qui souhaitent préparer leur **avenir professionnel** tout en poursuivant leur **carrière sportive**.

Le Master of Science (MSc) de l'INSEEC est un programme, accessible après 3 années d'études supérieures. Suivi sur 1 ou 2 années, selon votre profil, ce programme permet d'obtenir une qualification de niveau 7, reconnue par l'Etat et correspondant à un enseignement de haut niveau.

#### Les programmes à distance :

- MSc – Expert en Stratégie Financière
- MSc – Marketing & Stratégie de Marque
- MSc – Management des Ressources Humaines
- MSc – Management
- MSc – Management du Développement Commercial
- MSc – Management du Développement International

#### Un MSc ouvert à plusieurs profils de sportifs :

- N1 – Sportif de Haut Niveau (SHN) reconnu
- N2 – Sportif de Haut Niveau non inscrit sur les listes ministérielles
- N3 – Étudiants sportifs

#### Les points forts du programme :

- Titre RNCP **niveau 7** reconnu par l'État
- Un MSc adapté à votre **rythme de sportif**
- Période de **stage aménagée** : 6 mois de stage à réaliser sur deux ans et demi 100% en ligne
- **Durée supplémentaire** pour la rédaction du mémoire

## PROGRAMME, ENSEIGNEMENTS & RYTHME

**MSc - Finance - Online**

Le **MSc Expert en Stratégie Financière à distance** se déroule sur 1 ou 2 années et représente **60 crédits ECTS par année**. Il combine **enseignements fondamentaux, expertise métier et application professionnelle**.

### Enseignements dispensés :

#### Année 1 – Fondamentaux

- Comptabilité de Gestion
- Stratégie d'Entreprise & Business Models
- Négociation
- Comptabilité Générale
- Marchés Financiers & Asset Management
- Fusion - Acquisition...

#### Année 2 – Approfondissement et expertise

- Analyse Financière Approfondie
- Consolidation des Comptes
- Normes Comptables Internationales
- Finance à Impact
- Prompt Engineering
- Préparation & Certification AMF...



## PROGRAMME, ENSEIGNEMENTS & RYTHME

### MSc - Marketing - Online

Le **MSc Marketing & Stratégie de Marque à distance** se déroule sur 1 ou 2 an(s) et représente **60 crédits ECTS par année**. Il combine **enseignements fondamentaux, expertise métier et application professionnelle**.

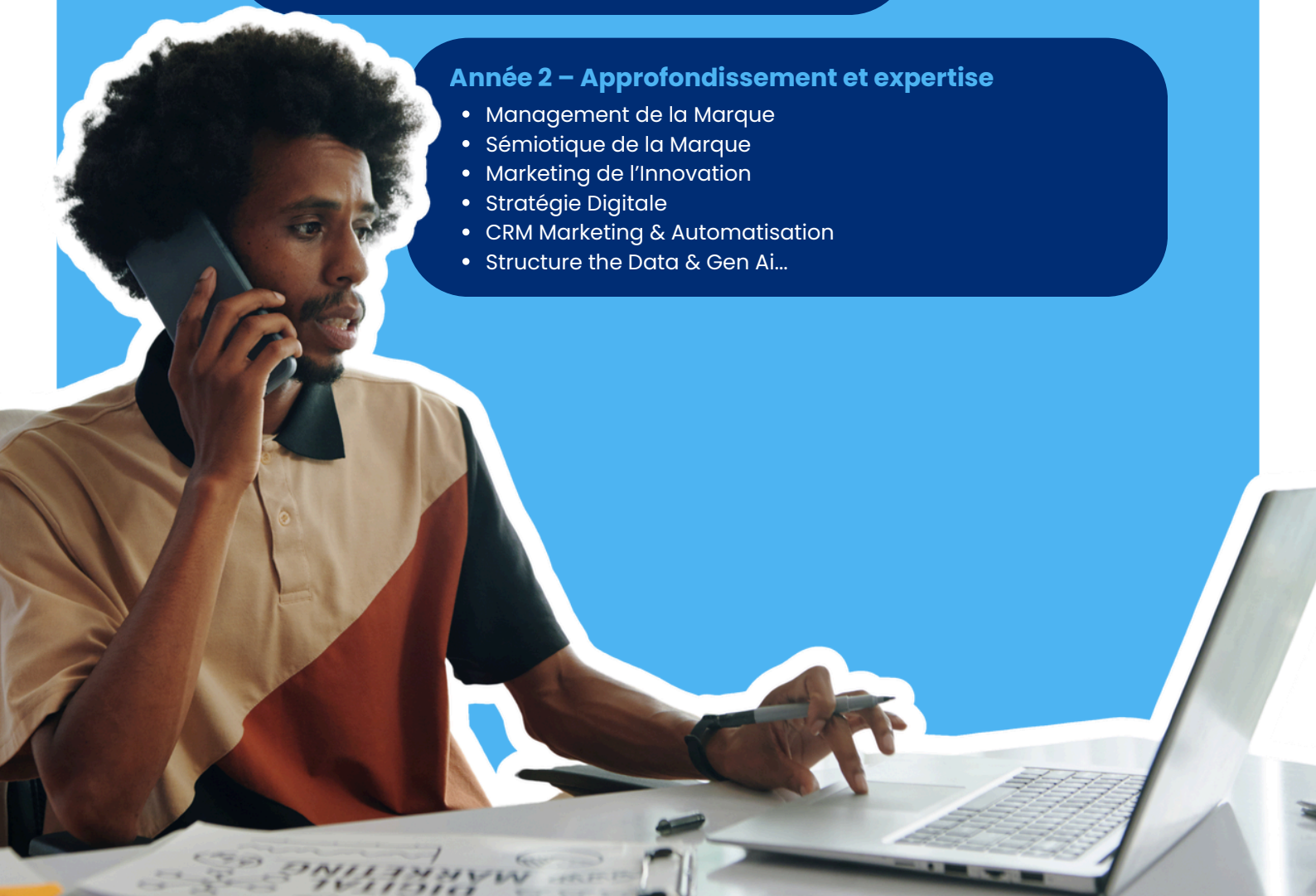
#### Enseignements dispensés :

##### Année 1 – Fondamentaux

- Stratégies d'Entreprise & Business Models
- Brand Strategy
- Pilotage & Tableaux de Bord
- Social Selling
- Marketing Digital
- Négociation...

##### Année 2 – Approfondissement et expertise

- Management de la Marque
- Sémiotique de la Marque
- Marketing de l'Innovation
- Stratégie Digitale
- CRM Marketing & Automatisation
- Structure the Data & Gen Ai...



## PROGRAMME, ENSEIGNEMENTS & RYTHME

### MSc – Ressources Humaines – Online

Le **MSc Management des Ressources Humaines à distance** se déroule sur 1 ou 2 an(s) et représente **60 crédits ECTS par année**. Il combine **enseignements fondamentaux, expertise métier** et **application professionnelle**.

#### Enseignements dispensés :

##### Année 1 – Fondamentaux

- Stratégies d'Entreprise & Business Models
- Pilotage & Tableaux de Bord
- Négociation
- Essentiels de la Paie
- RH & Digitalisation
- Management & Performance MPMO...

##### Année 2 – Approfondissement et expertise

- Stratégie RH & Audit Social
- Gestion de la Marque Employeur
- RSE : Diversité & Ethique
- Droit Social & Droits Européen
- Santé, Bien Être et QVCT
- Management de Crise...



## PROGRAMME, ENSEIGNEMENTS & RYTHME

### MSc – Management – Online

Le **MSc Management à distance** sur 1 ou 2 an(s) et représente **60 crédits ECTS par année**. Il combine **enseignements fondamentaux, expertise métier** et **application professionnelle**.

#### Enseignements dispensés :

##### Année 1 – Fondamentaux

- Stratégies d'Entreprise & Business Models
- Veille Stratégique
- Crise Climatique & Enjeux Economiques
- Pilotage & Tableaux de Bord
- Comptabilité de Gestion
- Gestion de projet...

##### Année 2 – Approfondissement et expertise

- Finance à Impact
- Parcours Client
- BI & Marketing Data Driven
- Sensibilisation aux Discriminations & Inégalités
- Réussir ses recrutements
- Evaluation Financière...



## PROGRAMME, ENSEIGNEMENTS & RYTHME

### MSc – Management Commercial – Online

Le **MSc Management du Développement Commercial à distance** sur 1 ou 2 an(s) et représente **60 crédits ECTS par année**. Il combine **enseignements fondamentaux, expertise métier et application professionnelle**.

#### Enseignements dispensés :

##### Année 1 – Fondamentaux

- Stratégies d'Entreprise & Business Models
- Pilotage & Tableaux de Bord
- Négociation
- Parcours Client
- Marketing Digital
- Management & Leadership...

##### Année 2 – Approfondissement et expertise

- Business Strategy & Développement Commercial
- Stratégies Commerciales Augmentées
- Etude de Marché et Développement d'Activité
- Technique d'Acquisition & de Fidélisation
- Talent Management
- Méthodes Agiles...



## PROGRAMME, ENSEIGNEMENTS & RYTHME

### MSc - Management International - Online

Le **MSc Management du Développement International à distance** sur 1 ou 2 an(s) et représente **60 crédits ECTS par année**. Il combine **enseignements fondamentaux, expertise métier et application professionnelle**. Une partie des enseignements en ligne sont **dispensés en anglais**.

#### Enseignements dispensés :

##### Année 1 – Fondamentaux

- Stratégies d'Entreprise & Business Models
- Pilotage & Tableaux de Bord
- Ethics & AI
- Project Management
- The Fundamentals of Finance
- International Marketing...

##### Année 2 – Approfondissement et expertise

- Consumer Behaviour
- International Business Law
- Structure the Data & Gen AI
- Developing a Leadership Edge
- Building Successful teams
- Change Management...



## MODALITÉS PÉDAGOGIQUES & ÉVALUATIONS

La pédagogie de nos **MSc à distance** repose sur une approche **active** et **professionnalisante**.

### Modalités d'enseignement :

- Cours **vidéos interactifs**
- Classes virtuelles en **direct avec les enseignants**
- Études de cas issues de **situations réelles d'entreprise**
- Travaux **individuels** et travaux de **groupe**
- Accompagnement **pédagogique personnalisé**

### Les compétences sont évaluées tout au long du cursus :

- **Contrôle continu** (études de cas, projets, travaux écrits)
- **Examens finaux organisés en présentiel sur un des 7 campus en France**
- **Soutenance** d'un mémoire professionnel devant jury

Ces évaluations permettent de valider les compétences managériales, stratégiques et opérationnelles attendues d'un diplômé Bac+5.



## ADMISSIONS

### 1. Candidature en ligne :

La candidature se fait directement en ligne sur le site de l'INSEEC : [inseec.com](http://inseec.com)  
Avant de déposer votre dossier, vous devez vérifier que vous répondez aux critères d'admissibilité du programme MSc visé.

La formation est accessible uniquement aux étudiants nationaux résidant Français et Dom-Tom.

### 2. Dossier à compléter en ligne :

Les documents suivants sont obligatoires pour valider votre candidature :

- 1 CV à jour
- Les 2 derniers relevés de notes disponibles (année en cours ou précédente)
- 1 pièce d'identité (carte d'identité ou passeport)
- 1 lettre de motivation précisant votre projet professionnel

### 3. Frais de dossier

80 € de frais de dossier pour valider la candidature.  
(frais offerts pour les étudiants issus d'une école du groupe OMNES Education)

### 4. Entretien de motivation :

L'entretien est accessible uniquement aux candidats dont le dossier est complet et validé par le jury.

Modalités de l'entretien :

Durée : 30 minutes

Format : 100 % en ligne

Échange avec un jury professionnel du secteur de formation choisi

Contenu de l'entretien :

- Présentation de votre projet professionnel
- Évaluation de votre motivation
- Vérification de votre connaissance du secteur d'études

### 5. Admission et confirmation d'inscription :

Résultats d'admissions sous 5 jours

Confirmation de l'inscription par le versement d'un acompte, ou une promesse d'embauche pour les candidats en alternance.

L'acompte est déduit des frais de scolarité en formation initiale remboursé après la période d'essai pour les étudiants en alternance.



## PRÉREQUIS & FINANCEMENT\*

Les prérequis académiques sont identiques pour les étudiants en formation initiale ou en alternance, français.

### Pour une entrée en MSc1 :

Niveau Bac+3 ou équivalent, soit 180 ECTS validés ou un titre RNCP de niveau 6

### Pour une entrée en MSc2 :

Niveau Bac+4 et/ou 240 ECTS acquis dans un cursus équivalent au domaine concerné.

### Formation initiale :

Entrée en 1ère année de MSc : 11 390 €

Entrée directe en MSc2 : 13 450 €

### Formation en alternance :

En 24 mois : 24 250 €

Entrée directe en MSc2 : 14 050 €

\*Financement par le CPF possible.  
Les tarifs sont donnés à titre indicatif  
et sont susceptibles d'évoluer.

